

GENÇLER

APARTMANI



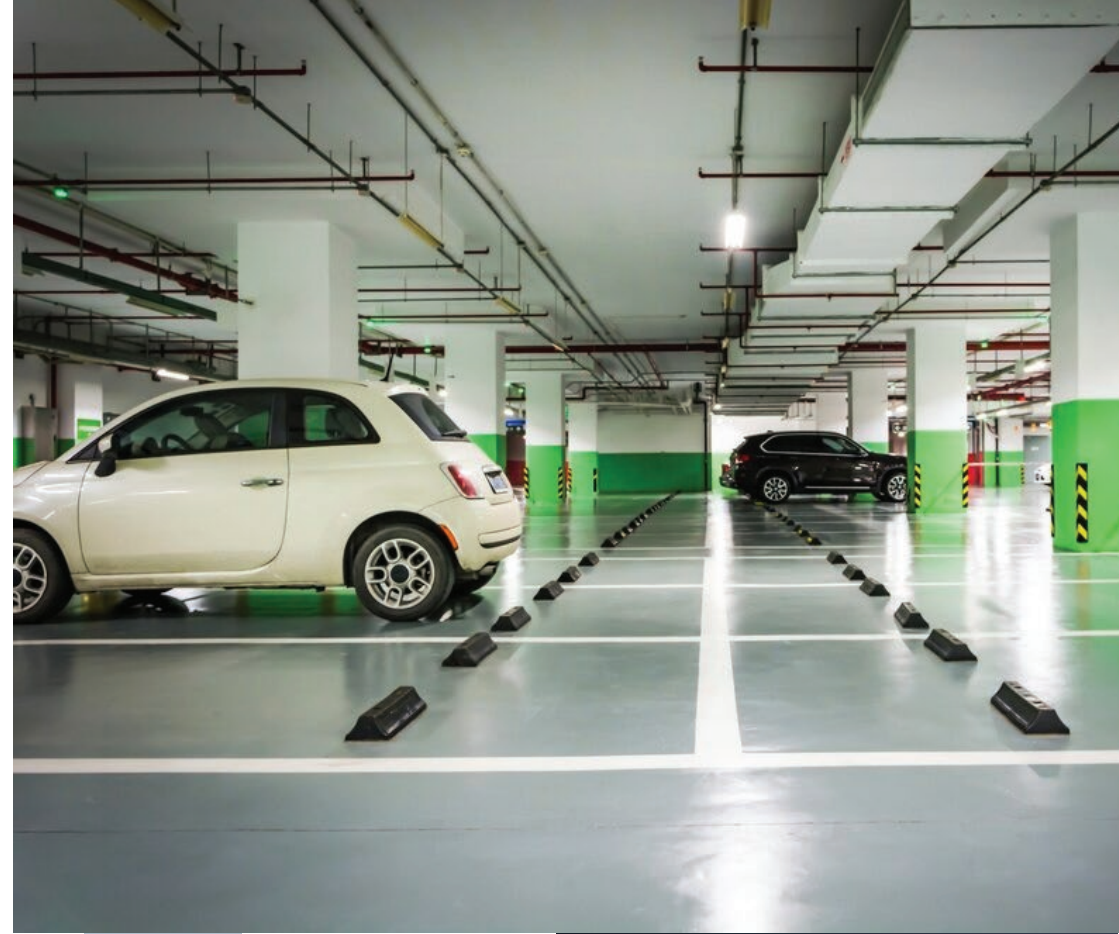
Cadde'nin Kalbinde Yeni Bir Yaşam Başlıyor
Kadıköy Göztepe Mahallesi'nde,
Tütüncü Mehmet Efendi Caddesi üzerinde,
Göztepe Parkı ve Bağdat Caddesi'ne komşu eşsiz
bir lokasyonda yükselen yeni kentsel dönüşüm
projemizle tanışın!

Toplam 19 daire ve 1 ticari alandan oluşan
bu özel proje, şehrin merkezinde modern,
konforlu ve prestijli bir yaşam sunuyor.

10 katlı olarak planlanan binamız,
4. kattan itibaren deniz manzarasına sahip olup,
güne denizin mavisiyle başlamak isteyenler
için ideal bir yaşam alanı yaratıyor.



- Her detayı titizlikle tasarlanan projemizde;
- sınıf malzeme üstün işçilik ve deprem statğine uygun şekilde inşa edilecek,
 - Tüm dairelere özel 2'şer adet kapalı otopark imkânı sağlanacak,
 - Göztepe'nin köklü dokusuna değer katacak çağdaş mimari anlayış benimsenecektir.





Projenin Avantajları:

- Merkezi Lokasyon: Göztepe Parkı, Bağdat Caddesi, sahil yolu ve Marmaray gibi ulaşım akslarına birkaç adım mesafede.
- Yüksek Yatırım Değeri: Bölgenin artan değeriyle birlikte uzun vadede yüksek kazanç potansiyeli.
- Modern Mimari & Fonksiyonel Tasarım: Her ihtiyaca uygun planlanmış yaşam alanları ve estetik cephe detayları.
- Kısıtlı Sayıda Daire, Seçkin Komşuluk: Toplamda sadece 19 daire, butik ve sakin bir yaşam.

Kent yaşamının merkezinde, doğayla ve sosyal yaşamla iç içe, güvenli ve estetik bir yaşam arayanlar için benzersiz bir fırsat sizleri bekliyor.

Göztepe'de doğup büyüyenler, mahalle havasından kopmak istemeyenler ya da Kadıköy'ün tam kalbinde yeni bir hayat kurmak isteyenler için bu proje biçilmiş kaftan. Mahallenizi bırakmadan yenilenin. Sizi Göztepe'de, yepyeni bir başlangıca davet ediyoruz.

Yeni hayatınız Göztepe'de başlıyor.

Siz de bu ayrıcalıklı projede yerinizi alın.





1-8 NORMAL KAT PLANI

- | | |
|-------------------------------|-------------------------------------|
| 1- ANTRE 7.11 m ² | 6- ODA 9.02 m ² |
| 2- MUTFAK 8.95 m ² | 7- BANYO 4.27 m ² |
| 3- SALON 24.45 m ² | 8- ODA 14.90 m ² |
| 4- BALKON 2.70 m ² | 9- EBV BANYO 3.35 m ² |
| 5- HÖL 2.65 m ² | 10- YANGIN G.H. 3.12 m ² |

1-8 NORMAL KAT PLANI

- | | |
|-------------------------------|-------------------------------------|
| 1- ANTRE 6.60 m ² | 5- ODA 8.70 m ² |
| 2- MUTFAK 9.20 m ² | 7- BANYO 3.90 m ² |
| 3- SALON 30.55 m ² | 8- ODA 7.50 m ² |
| 4- BALKON 2.70 m ² | 9- ODA 13.75 m ² |
| 5- HÖL 5.80 m ² | 10- EBV BANYO 3.10 m ² |
| | 11- YANGIN G.H. 3.12 m ² |



ZEMİN KAT PLANI

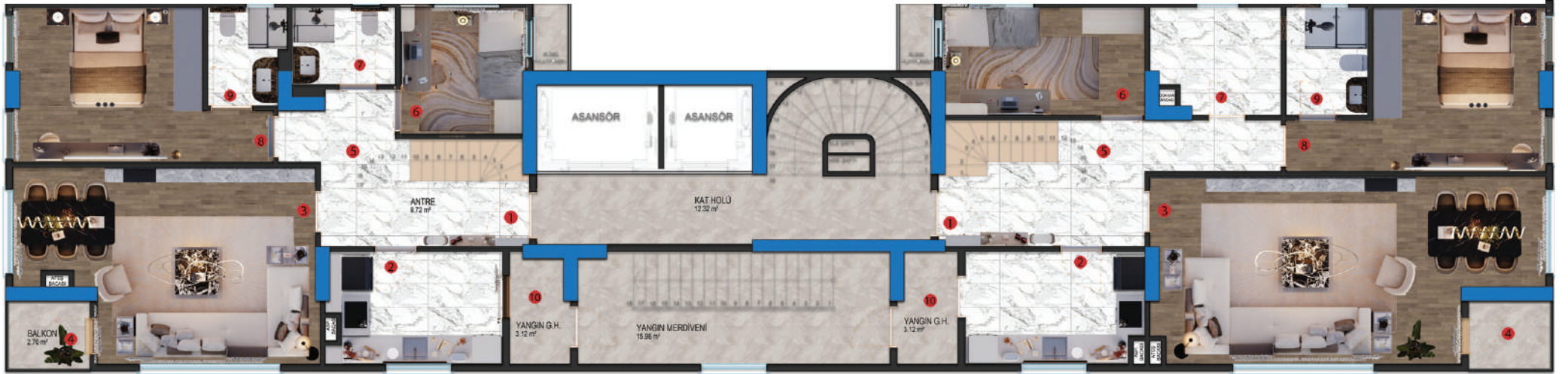
- | | |
|-------------------------------|------------------------------------|
| 1- ANTRE 7.11 m ² | 6- BALKON 2.35 m ² |
| 2- MUTFAK 6.90 m ² | 7- DEPO 4.85 m ² |
| 3- OFİS 11.30 m ² | 8- YANGIN G.H. 3.12 m ² |
| 4- BANYO 4.30 m ² | |
| 5- OFİS 20.30 m ² | |

BİNA GİRİŞ RAMPASI H:1.20m L:16.20 Eğim: %



- 1- ANTRE 4.35 m²
 2- ODA 8.30 m²
 3- TERAS 5.87 m²

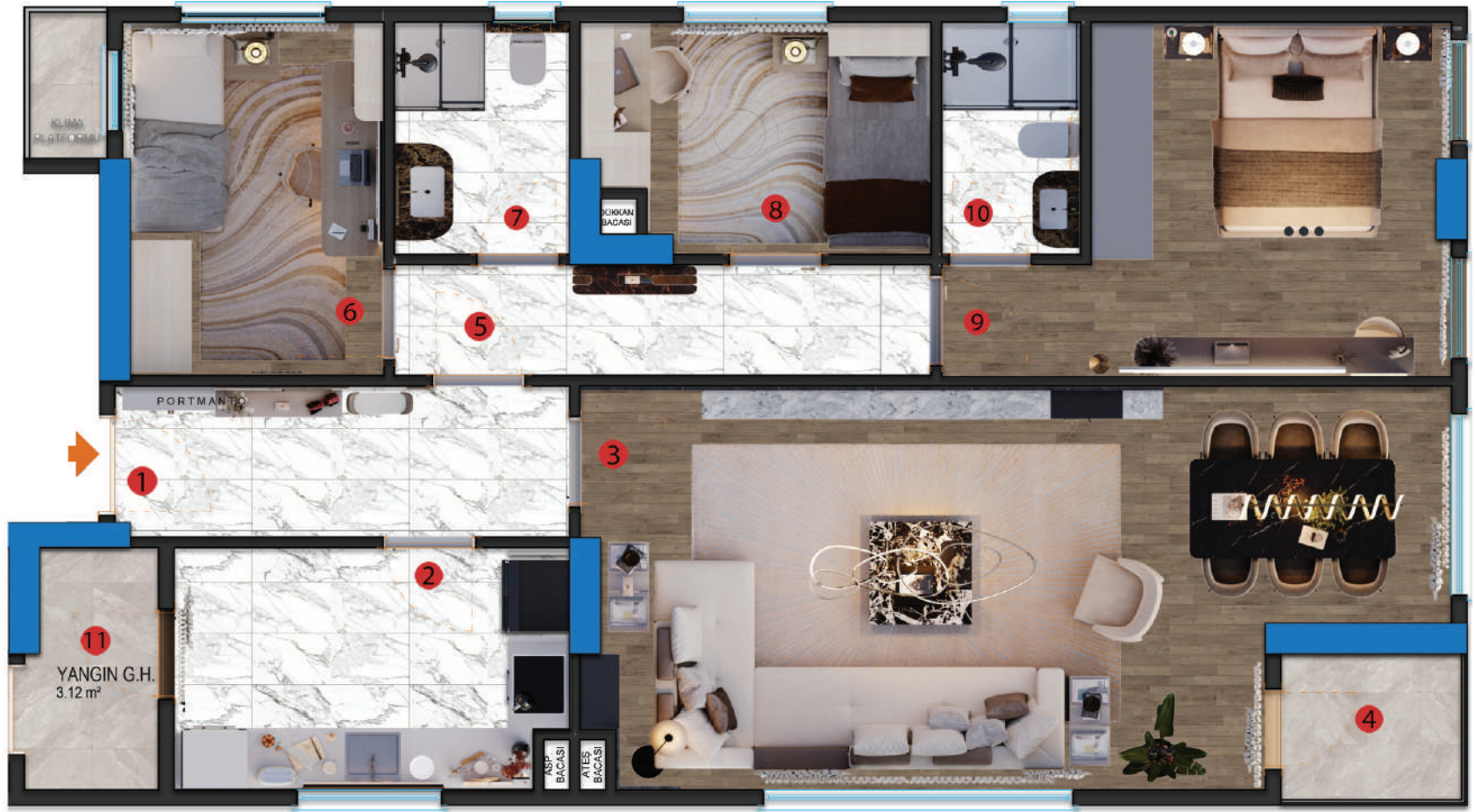
- 1- ANTRE 4.15 m²
 2- ODA 8.00 m²
 3- TERAS 5.87 m²



9 NORMAL KAT PLANI

- 1- ANTRE 9.72 m²
 2- MUTFAK 8.75 m²
 3- SALON 24.45 m²
 4- BALKON 2.70 m²
 5- HOL 3.00 m²
 6- ODA 7.15 m²
 7- BANYO 3.65 m²
 8- ODA 14.90 m²
 9- EBV BANYO 3.35 m²
 10- YANGIN G.H. 3.12 m²

- 1- ANTRE 11.70 m²
 2- MUTFAK 9.00 m²
 3- SALON 30.55 m²
 4- BALKON 2.70 m²
 5- HOL 3.20 m²
 6- ODA 9.90 m²
 7- BANYO 6.10 m²
 8- ODA 14.85 m²
 9- EBV BANYO 4.00 m²
 10- YANGIN G.H. 3.12 m²



1-8 NORMAL KAT PLANI

1- ANTRE	6.60 m ²	6- ODA	8.70 m ²
2- MUTFAK	9.20 m ²	7- BANYO	3.90 m ²
3- SALON	30.55 m ²	8- ODA	7.50 m ²
4- BALKON	2.70 m ²	9- ODA	13.75 m ²
5- HOL	5.80 m ²	10- EBV BANYO	3.10 m ²
		11- YANGIN G.H.	3.12 m ²

Modern salon tasarımı ile estetik ve fonksiyonellik bir araya getirilerek ferah, kullanışlı aynı zamanda şık bir yaşam alanı oluşturulmuştur. Mekanda minimalist çizgilerin, açık tonların ve buna paralel şekilde doğal malzemelerin kullanımına önem verilmiştir. Salonun atmosferini zenginleştiren aksesuarlar ve sanatsal dokunuşlarla modern tasarımın zarifliği tamamlanmıştır











Minimalist estetik ile fonksiyonel kullanımın göze çarptığı mekanda doğal ve pastel tonlara yer verilirken ahşap gibi doğal malzemeler kullanarak da göz yormayan, huzurlu bir ortam oluşturulmuştur. Dekorasyon, yatak başlığı, aydınlatma, zemin seçimindeki fonksiyonellik ile mekanda zarafet ve şıklık ön planda tutulmuştur





SPECIALTY COSTUMES BY FILM ILLUSIONS, INC.
CREATIVES CREATED BY AFX STUDIO
CREATURE DESIGN BY NEVILLE PAGE
MAKEUP DEPARTMENT HEAD DAVID LEROY ANDERSON
ASSISTANT MAKEUP DEPARTMENT HEAD DEBORAH PATRICK RUTHERFORD
MAKEUP ARTISTS KAREN NERSON • VERA STEINBERG
DON RUTHERFORD • JEANNE VAN PHUE
MAKEUP EFFECTS ARTISTS DAVE BNYDER • BARNEY BURMAN
JAMIE KELMAN • BRIAN BIPE
SCOTT WHEELER
HAIR DEPARTMENT HEAD MARY L. MASTRO
ASSISTANT HAIR DEPARTMENT HEAD DAVID DANON
KEY HAIRSTYLIST JANINE RATH-THOMPSON
HAIRSTYLISTS SHERYL BLUM • MICHELE PAYNE
FIRST ASSISTANT EDITORS JULIAN BIRKKE
RITA DASILVA
ASSISTANT EDITORS MATT EVANS • ROBERT STAMBLER
NATHAN DRLOFF • EVAN SCHIFF
VISUAL EFFECTS EDITOR MARTIN ALLAN KLONER
ASSISTANT VISUAL EFFECTS EDITOR KERRY JOSEPH BLACKMAN
PREVIS EDITOR ADAM BERTEL

Şıklığın yanında rahatlığın aynı oranda önemsendiği mekanda soft beyaz gibi pastel renklerle sakin ve taze bir atmosfer oluşturulmuştur. Mekana uygun tasarlanan depolama çözümleri, karışıklığı ortadan kaldıran şık saklama alanları fonksiyonelliği artırmaktadır. Aydınlatma seçiminde de asma tavanla birlikte kullanılan LED ışıklar göz yormayan kullanışlı bir aydınlatma sağlamaktadır



Estetikle rahatlığın yarıştığı mekanda yatak başlığı, yatak kenarları ve baza bölümü yumuşak malzeme ile kaplanmıştır. Az eşya ile göz yormayan, sakin bir ortam oluşturulmakla beraber yeşilin tonu kullanılarak da sıcak, enerjik bir atmosfer elde edilmiştir. Aydınlatma seçimlerinde yumuşak, ayarlanabilir ışıklar tercih edilirken mekandaki bütünlük ve estetik, duvarda kullanılan minimal dekorasyonla tamamlanmıştır.



Sadelikle birlikte estetik şıklık hedeflenerek tasarlanan mutfak bölümünde mekana uygun depolama alanları, doğal ışıktan maksimum düzeyde faydalanma, teknolojik çözümlerin uygun yerlerde konumlandırılması gibi noktaların yanı sıra nötr renkler ile yeşil ton bir arada kullanılıp ortama sıcaklık ve zarafet katmıştır. LED ışıklar, asma tavan mekandaki modern atmosferi desteklemektedir. Doğru ve kullanıcıya uygun depolama alanlarıyla temiz, düzenli, kullanışlı bir ortam sunulmuştur





Modern ve sade çizgilerin ön planda tutulduğu lavabolarda mekan dar olsa bile minimalist tasarım ve uygun aydınlatmalarla ortam ferah hale getirilmiştir. Düzenli yerleşim, uygun depolama alanları fonksiyonelliği artıran unsurlardandır. Modern çizgiler taşıyan aynaların arkasında kullanılan LED aydınlatma ile şık bir görüntü elde etmenin yanı sıra kullanıcıya tüm ortamı aydınlatmak yerine yumuşak bir ışıkla ikinci bir aydınlatma seçeneği sunulmuştur. Mekanda sakin, şık, modern renk geçişlerine yer verilmiştir





